

# 椿 展

## 第37回



同時開催

### 春の茶会

3月15日(土)

午前10時~

先着150名様に呈  
茶いたします(無料)。

園内茶屋

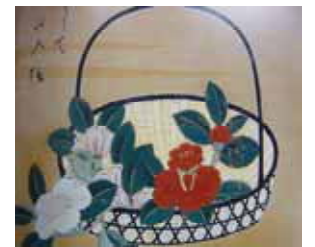
同時開催

### 春の山野草展

3月15日~23日

観賞温室

協力 川口山草会



平成26年3月15日(土)~3月23日(日)

\*ただし3月18日(火)は休園。

川口市立グリーンセンター 緑のアトリエ

開館時間 9:30~16:00

入場:一般300円 高校生(学生証の提示要)100円 子ども(中学生以下)100円

椿展は、入園料で入場できます

交通:SR(埼玉高速鉄道)新井宿駅から徒歩15分

JR川口駅・東川口駅からバス

主催:川口市立グリーンセンター

協力:花と緑の振興センター、地元安行のツバキ生産業者ほか

問合せ:川口市立グリーンセンター 電話048-281-2319

テーマ展示

「暮らしの中の椿」

椿は古来から「花を楽しむ園芸植物」だけでなく、「生活に役立つ有用植物」として重宝されてきました。

そんな、日本の生活文化と椿との関わりについて展示します。

# ツバキの花が咲いてきました

グリーンセンターでは、毎年3月中旬に椿展を開催しています。今年で37回目を迎えます。

当センターでは、開園当初からツバキ類の現有品種の保存、優良品種の導入育成を行ってまいりました。約450種のツバキの鉢植えの中から、この時期に咲いたツバキや職員手作りの装飾を中心に展示します。

また、花と緑の振興センターや地元安行のツバキ生産者の皆さんにも協力をいただきまして展示をいたします。

## イベント情報

### ●春の茶会

日時／15日（土）10：00～

場所／日本庭園茶屋

先着150名様に無料で呈茶いたします。

### ●椿展ガイドツアー

日時／16日（日）、21日（金・祝）

第1回11：00～

第2回13：30～

いずれも30分程度

場所／緑のアトリエ

地元安行のツバキ生産業者が、ツバキの品種や栽培の魅力などについて解説を交えながら会場を案内します。

\* 日程や内容は、変更する場合があります。



写真は、昨年の緑のアトリエの様子です。今年も、昨年以上の花が咲きそうです。

